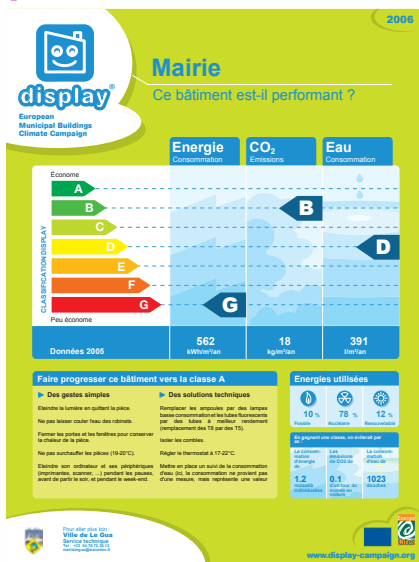




Objectif facteur 4 : diviser par 4 les émissions de gaz à effet de serre d'ici 2050 sur l'agglomération grenobloise

Les réalisations phares de l'année

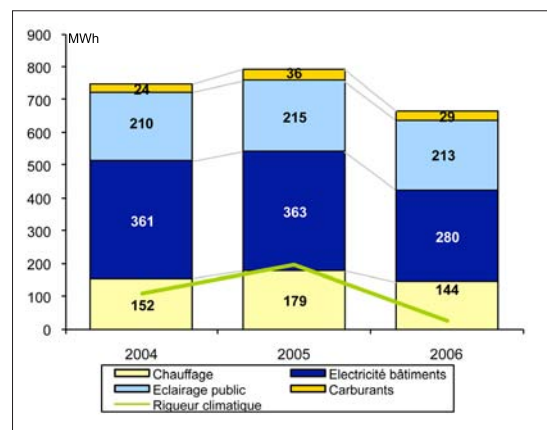


► affichage de la performance énergétique de 6 bâtiments communaux (Display) : écoles, mairie, salle polyvalente et maison du parc

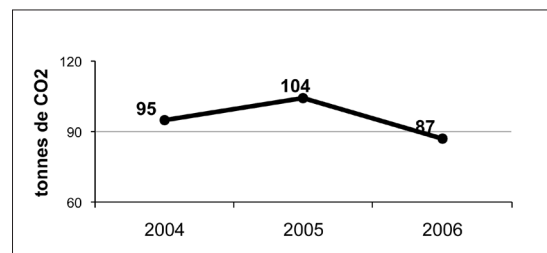
► travaux d'amélioration de la performance énergétique : changement des fenêtres de l'école primaire et de l'agence postale communale

Le patrimoine communal

Évolution des consommations



Évolution des émissions de CO₂



Evolution 2004 - 2006 : - 8 %

Le Gua

Engagement dans le Plan Climat Local : 2005

14 agents

1 855 habitants

Elu référent : Mme Corinne CONTAT

Contact : mairielegua@wanadoo.fr



Objectif facteur 4 : diviser par 4 les émissions de gaz à effet de serre d'ici 2050 sur l'agglomération grenobloise

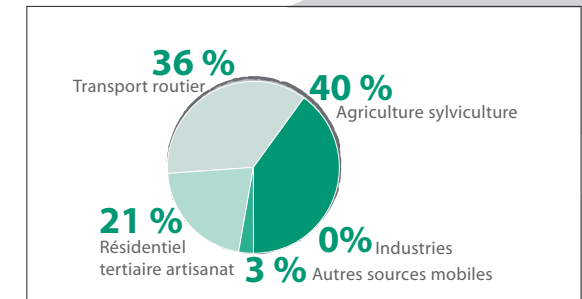
Engagements, provisoire pour 2008

- ▶ profiter de la réorganisation des locaux de la mairie pour améliorer l'isolation de ce bâtiment
- ▶ définir un programme d'actions pour les 4 bâtiments communaux les plus énergivores
- ▶ communiquer auprès des agents et des habitants sur les moyens d'agir pour limiter le réchauffement climatique

Quelques conseils de l'ALE. Faire évoluer le Plan d'Actions

- ▶ définir, pour le patrimoine communal, des objectifs quantifiés d'émissions de gaz à effet de serre et de production d'énergies renouvelables
- ▶ définir des objectifs de performance énergétique pour la réhabilitation et la construction des bâtiments communaux (BBC pour les nouvelles constructions)
- ▶ développer le recours aux énergies renouvelables sur les bâtiments communaux
- ▶ impliquer l'ensemble des élus et des agents dans le Plan Climat
- ▶ entraîner les acteurs du territoire : associations, habitants...

Le territoire. Emissions de CO₂ par secteur sur la commune



Un habitant de Le Gua émet 4,2 t de CO₂ en 2006

Moyenne de l'agglomération : 3,8t/hab/an

